

9 giorni / 8 notti

# La Tirreno Adriatico, la Ciclovía fra due mari

Traversata dell'Italia centrale in bicicletta



a partire da **1150 €**

SKU: **ISY0013**

 **Disponibilità su Richiesta**

 Individuale

 Itinerante

 Bici Gravel - ...

 9 giorni


 371 Km

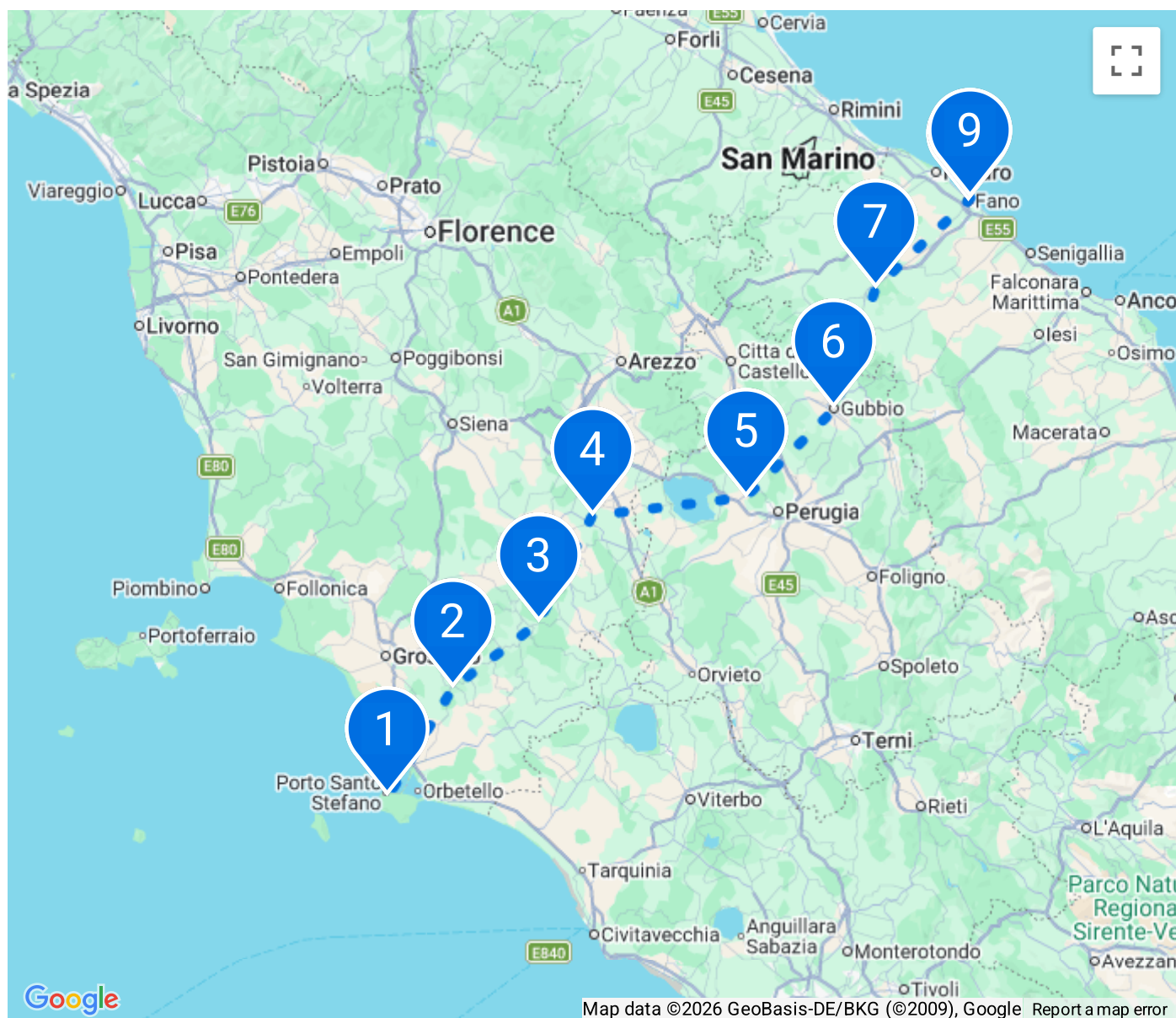
 **Difficile**

 Operato da **BikeLife**

## Panoramica del tour

Il tour in bicicletta Tirreno-Adriatico permette di scoprire Toscana, Umbria e Marche su strade secondarie e ciclabili panoramiche. Pedala tra vigne, borghi medievali e paesaggi naturali, combinando attività sportiva e immersione nella cultura locale. Il percorso è adatto a biciclette Gravel, Touring ed E-Bike.

 Maggiori informazioni in merito a orario e punto di ritrovo del primo/ultimo giorno verranno comunicate a seguito della prenotazione.



# Itinerario

Note di viaggio

## Argentario

Arrivo in residenza sull'Argentario, fra Porto Santo Stefano e Albinia. Cena libera e pernottamento.

Accommodation: Argentario sul Tirreno



## Scansano

L'itinerario è progettato in modo da risalire le colline della bassa Maremma lungo la Via Amiatina, una delle strade più belle dell'Italia centrale, attraverso le vigne del morellino e una delle aree più belle della maremma. Arriviamo a Saturnia per godere delle terme. Cena libera e pernottamento.

Dislivello: 1600 m

Accommodation: Scansano



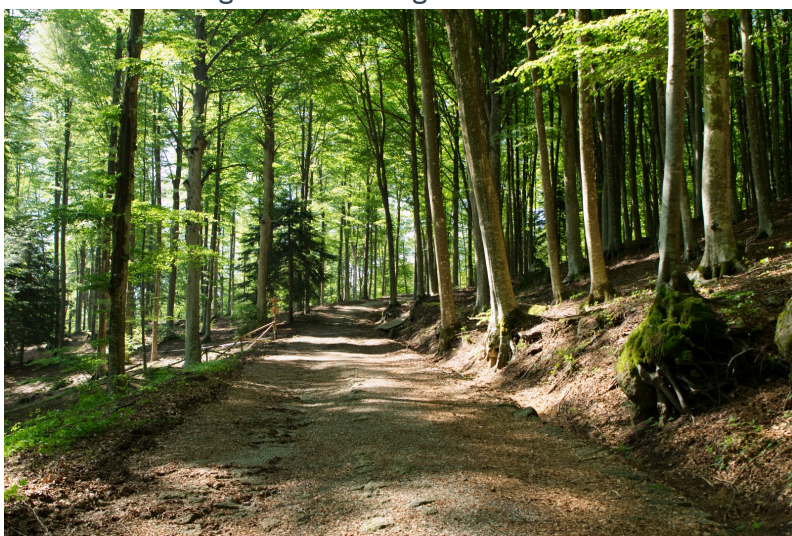


## Bagnolo/Piancastagnaio

L'itinerario di oggi attraversa le colline della bassa Maremma lungo la Via Amiatina, una delle strade più panoramiche dell'Italia centrale. Partenza da Porto Santo Stefano con un tratto in pianura e vista sul Forte Spagnolo. Salita verso Magliano in Toscana, passando attraverso paesaggi che richiamano le campagne fiorenti dell'“Allegoria del buon governo” di Ambrogio Lorenzetti nel Palazzo comunale di Siena. Da Magliano, salita verso il borgo di Pereta, poi attraversamento delle vigne del Morellino fino a Scansano. Vista sul mare che si estende fino all'Argentario e all'isola del Giglio, con il Tirreno centrale, Montecristo e, quando il cielo è terso, la Corsica. Cena libera e pernottamento.

Dislivello: 880 m

Accommodation: Bagnolo/ Piancastagnaio





## Montepulciano

Partenza da Bagnolo/Piancastagnaio, con possibilità di deviare verso la vetta dell'Amiata, a 1.750 metri sul livello del mare. Questa deviazione comporta un dislivello di ulteriori 900 metri, ma la vista panoramica a 360 gradi ripaga lo sforzo: da un lato la Maremma che degrada verso il Tirreno, le isole dell'arcipelago toscano e la Corsica; dall'altro la Val d'Orcia. **Nota:** la deviazione non è inclusa nelle distanze totali. Per chi preferisce una scelta più comoda, il percorso da Bagnolo ad Abbazia San Salvatore offre una terrazza con vista su Radicofani, i soffioni boraciferi e la Val d'Orcia, riconosciuta come patrimonio dell'umanità UNESCO dal 2004. Il viaggio prosegue verso Bagni San Filippo, noto per le sue calde acque termali, pedalando lungo la cresta delle colline d'argilla. I panorami circostanti offrono un'esperienza immersiva nel paesaggio. Risalendo dalla Val d'Orcia, si possono ammirare i caratteristici cipressi che zigzagano sulle colline. Superato il valico, si apre la vista sulla Val di Chiana. La tappa finale porta a Montepulciano, celebre per le sue architetture rinascimentali. Il lago Trasimeno è nelle vicinanze. Cena libera e pernottamento.

Dislivello: 600 m

Accommodation: Montepulciano



## Pieve del Vescovo/Corciano

Oggi si entra in Umbria, con arrivo a Castiglione del Lago per una pedalata rilassante lungo il lago verso Magione. Monte del Lago guida la salita verso Montecolognola, con vista sull'isola Polvese e la luce abbagliante riflessa sulla superficie dell'acqua. La pedalata prosegue in un percorso ondulato verso Pieve del Vescovo, con possibilità di visita a Corciano, attraverso l'Umbria più remota e meno antropizzata. Cena libera e pernottamento.

Dislivello: 670 m

Accommodation: Pieve del vescovo/ Corciano



## Gubbio

Pedalata sul Monte Tezio, direzione Ponte Pattoli, oltrepassando il Tevere. Da Casa del Diavolo inizia la salita costante, che conduce alla discesa verso Gubbio. La città medievale si erge fiera alle pendici del monte Ingino. Attraverso la Gola del Bottaccione si sale al valico di Madonna della Cima (780 metri), spartiacque sul crinale appenninico tra Tirreno e Adriatico. Cena libera e pernottamento.

Dislivello: 700 m

Accommodation: Gubbio





## Furlo

Visita dei borghi di Scheggia, Cagli e Acqualagna nelle Marche. Arrivo alla Gola del Furlo, dove i Romani costruirono la Via Flaminia seguendo il corso del fiume Candigliano. In questa zona, famosa per il tartufo, si trova l'Antica Locanda del Furlo, un sito storico attivo da 150 anni che merita una sosta. Tra i tanti viaggiatori accolti in questo luogo c'è stato anche Mussolini, che, tornando a Predappio dalla sua Romagna, percorreva la Flaminia. La stanza in cui alloggiava conserva gli arredi d'epoca. Cena libera e pernottamento.

Dislivello: 500 m

Accommodation: Furlo



## Fano

L'itinerario ciclabile "Ciclovía della vecchia Flaminia" attraversa la Gola del Furlo, uno dei luoghi più suggestivi dell'entroterra. Si pedala lungo la via Flaminia, costeggiando l'ex ferrovia metaurense, una strada in attesa di essere dedicata al cicloturismo, esplorando il territorio per apprezzarne storia, natura, arte e enogastronomia. Si attraversa l'antica Forum Sempronii e si passa vicino alle famose Marmitte dei Giganti, che visiteremo. Il percorso continua attraverso borghi ben conservati fino ad arrivare a Fano, dove il viaggio termina sotto l'Arco d'Augusto, porta della città dall'antica via Flaminia e sede del museo della Via Flaminia. Meta raggiunta! Cena libera e pernottamento.

Dislivello: 300 m

Accommodation: Fano



## Fano

Dopo la colazione, fine dei servizi e partenza.

Accommodation:

# Supplementi

## Assicurazione annullamento (vedi termini e condizioni)

Corrisponde al 5,00% della quota intera di partecipazione, per persona (termini e condizioni, disponibile solo per residenti in Italia). Scegliendo l'assicurazione annullamento, dovrai pagare l'intero importo dell'ordine al momento del checkout.

[Scarica i dettagli dell'assicurazione.](#)

## Assicurazione Base (vedi termini e condizioni)

Corrisponde al 2,50% della quota intera di partecipazione, per persona (termini e condizioni, disponibile solo per residenti in Italia).

[Scarica i dettagli dell'assicurazione.](#)

## Bici Gravel Alluminio

Scopri l'emozione di pedalare con le bici Bianchi Impulso e Bianchi Arcadex, disponibili per il noleggio a Pescara. La Bianchi Impulso unisce prestazioni e stile in un modello gravel leggero, ideale per avventure off-road. La Bianchi Arcadex combina velocità ed estetica da strada per esplorare oltre l'asfalto. Perfette per scoprire l'Abruzzo, queste bici affrontano ogni percorso. Prenota ora! Immagini, colori e modelli sono da considerarsi solo come esempio e non vincolanti.

Taglie: 50 - 53 - 55 - 57 - 59

Prezzo a partire da: € 277.00





## E Bike Gravel

Scopri l'Abruzzo con l'E-Bike Bianchi Arcadex Gravel. Noleggia a Pescara la nostra E-Bike Bianchi Arcadex Gravel e vivi un'avventura emozionante attraverso i meravigliosi percorsi dell'Abruzzo. Perfetta per esplorare dal mare alla montagna, questa e-bike ti offre una guida potente e confortevole su strade e sentieri, mettendo alla prova te e la bici con sfide affascinanti. Scopri panorami mozzafiato, avventurati tra strade sterrate e goditi ogni angolo di questa splendida regione. Prenota ora e inizia la tua esplorazione! Immagini, colori e modelli sono da considerarsi solo come esempio e non vincolanti.

Taglie: XS - S - M - XL




Prezzo a partire da: € 370.00



## Prezzi e sconti camere




### Camera Tripla

Il terzo posto ha diritto a:

-  60% di sconto se occupato da un bambino
-  40% di sconto se occupato da un ragazzino
-  10% di sconto se occupato da un adulto extra

### Camera Quadrupla

I due posti aggiuntivi hanno diritto a:

-  60% di sconto per ogni bambino
-  40% di sconto per ogni ragazzino
-  10% di sconto per ogni adulto extra

Sup. Camera singola: € 280.00

# Partenze su Richiesta

a partire da **1150 €**  
**April 2026**

a partire da **1150 €**  
**May 2026**

a partire da **1270 €**  
**June 2026**

a partire da **1270 €**  
**July 2026**

a partire da **1270 €**  
**August  
2026**

a partire da **1150 €**  
**September  
2026**

a partire da **1150 €**  
**October  
2026**

## Cosa è incluso

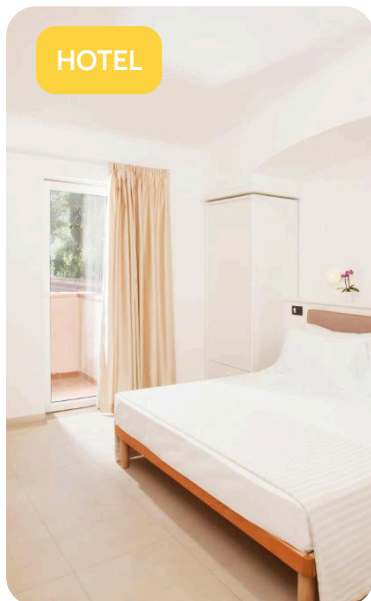
- ✓ Assistenza telefonica
- ✓ Colazione
- ✓ Documento di viaggio
- ✓ Garanzie tour operator
- ✓ Pernottamento in camera doppia
- ✓ Soggiorno in struttura 4 stelle o similari
- ✓ Tracce gpx
- ✓ Trasporto bagagli
- ✓ Videobriefing

## Cosa visiterai

- 📍 Argentario
- 📍 Scansano
- 📍 Bagnolo/Piancastagnaio
- 📍 Montepulciano
- 📍 Pieve del Vescovo/Corciano
- 📍 Gubbio
- 📍 Furlo
- 📍 Fano
- 📍 Fano

# Accommodation

HOTEL



Argentario sul

AGRITURISMO



Scansano

RESIDENZA



Bagnolo/

HOTEL



Montepulciano

B&B



Pieve del vescovo/

HOTEL



Gubbio





**Furlo**



**Fano**

# Da sapere

## ✓ Come arrivare

In Auto: uscita A3 Siena Firenze

In Treno: stazione ferroviaria di Orbetello-Monte Argentario oppure Grosseto

In Aereo: Aeroporto di Roma o Pisa

## ✓ Caratteristiche del viaggio

Aperto a viaggiatori di tutte le età. Viaggerai in autonomia o in gruppo, con tutto il supporto dell'agenzia. In una vacanza di gruppo, potresti incontrare stranieri, con abitudini diverse dalle tue. Per una vacanza in bicicletta, potresti trovarti a pedalare con persone in bici assistita e persone con bici tradizionale. Rispetta lo spazio di tutti e divertiti. Il tour è organizzato da Guide e Operatori locali, selezionati appositamente per te.

## ✓ Informazioni generali del viaggio

Ricorda di portare con te un passaporto o una carta d'identità validi, con una scadenza non inferiore a 6 mesi dalla data di partenza. L'itinerario potrebbe subire modifiche prima e/o durante il viaggio. In un viaggio di gruppo ed in alcuni Borghi particolari, potrebbe essere necessario avere una ospitalità diffusa, per mancanza di grandi strutture. Segnala eventuali intolleranze alimentari al momento della prenotazione; faremo del nostro meglio per soddisfarle, ma non possiamo garantirlo. Tasse di soggiorno da pagare in loco.

## ✓ Valuta

Euro

## ✓ Vaccinazioni

No

## ✓ Documenti e visti

Carta d'identità

## ✓ Numeri di emergenza

Numero unico di emergenza: 112

## ✓ Prese elettriche

220v

# Gradi di livello di difficoltà delle esperienze

 **Difficile**

 **Intermedio**

 **Principiante**

 **Estremo**

## Termini e condizioni viaggi

Ti invitiamo a leggere la documentazione inerente le condizioni generali di vendita dei pacchetti turistici al seguente link: [Termini e condizioni Viaggi](#)

Grazie per aver scelto i nostri servizi. Be True. It's Isy!