

3 giorni / 2 notti

Il Borgo Artigiano del Castello di Roccascalegna

Fall Escape



a partire da **450 €**

SKU: **ISY0054**

8 POSTI DISPONIBILI

 **Partenza dal** 02 ottobre 2026

 Gruppo

 Itinerante

 Trekking - Food

 3 giorni

 6 Ore

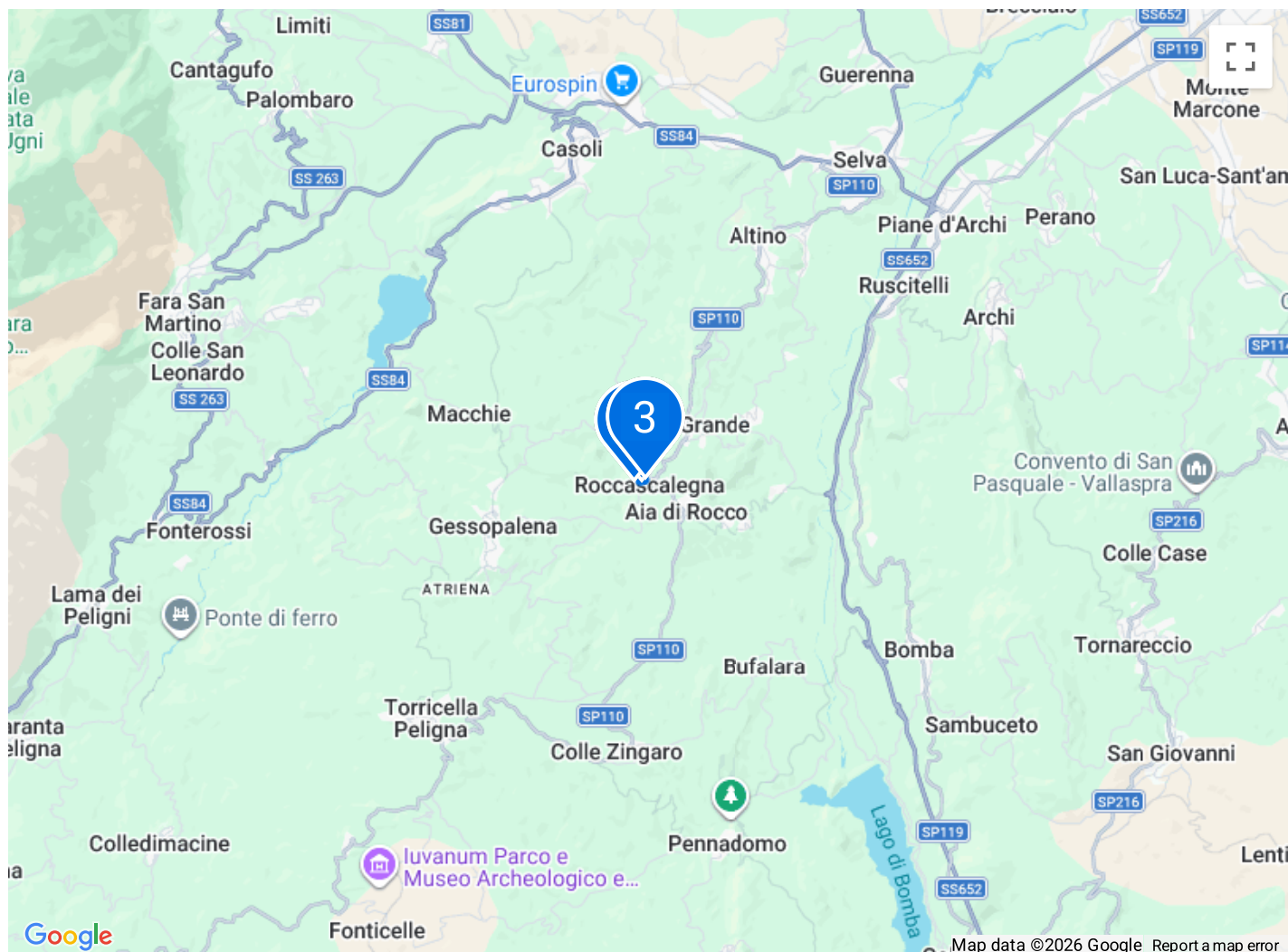
 **Principiante**

 Operato da **HikeLife**

Panoramica del tour

Scopri il borgo artigiano di **Roccascalegna** con un tour di tre giorni tra castelli, antiche leggende, cucina tradizionale e laboratori artigianali. Vivi un'esperienza autentica nell'Abruzzo più vero, tra natura, cultura e convivialità.

ⓘ Maggiori informazioni in merito a orario e punto di ritrovo del primo/ultimo giorno verranno comunicate a seguito della prenotazione.



Itinerario

Note di viaggio

Roccascalegna

Arrivo a **Roccascalegna**, accoglienza presso i caratteristici **B&B del Borgo Artigiano**, dove l'atmosfera autentica e familiare fa sentire subito parte della vita del paese. Il tour inizia con la **visita guidata al Castello Medievale di Roccascalegna**, una fortezza imponente che domina la valle del Rio Secco e racconta secoli di storia, misteri e leggende. Segue uno **showcooking all'Agriturismo "Il Vecchio Moro"**, dove Tonino e Amalia guideranno i partecipanti nella preparazione della pasta all'uovo e delle tipiche **ferratelle abruzzesi**, simbolo della cucina contadina locale.

Dopo il pranzo in agriturismo, il pomeriggio è libero: si potrà esplorare il borgo fortificato, visitare le chiese e i vicoli medievali oppure raggiungere il vicino borgo di **Gessopalena**, costruito interamente sul gesso.

Per chi desidera un tocco di avventura, possibilità di **trekking nelle Gole di Fara San Martino**, tra pareti rocciose e passaggi suggestivi.

La giornata si conclude con un'**apericena conviviale alla TapRoom del Microbirrificio Delphin**, con degustazione di birre artigianali, arrostiticini e specialità tipiche abruzzesi. Pernottamento al Borgo Artigiano.

2 Ore

Accommodation: Roccascalegna



Roccascalegna

Una giornata dedicata alla **natura, alle tradizioni e ai sapori d'Abruzzo**, con esperienze che cambiano a seconda della stagione:

- **Ottobre / Novembre:** partecipazione alla **raccolta delle olive** e pranzo conviviale in campagna.
- **Periodo di Halloween (fine ottobre / inizio novembre):** serata al **Castello di Roccascalegna** con **cena tematica e rievocazione storica** del Barone Corvo De Corvis, tra luci, suoni e leggende.
- **Settembre / Ottobre:** escursione alla **ricerca e raccolta del tartufo**, accompagnati da guide esperte.
- **Tutto l'anno:** escursione in **MTB nell'Alta Valle del Sangro** (28 km, dislivello +400 m) con tappe di degustazione presso aziende agricole locali.

In serata, **cena tipica e pernottamento** al Borgo Artigiano, in un'atmosfera accogliente e rilassata.

2 Ore

Accommodation: Roccascalegna



Roccascalegna

La mattina è dedicata ai **mestieri della tradizione** con un **laboratorio artigianale di intreccio della paglia** presso la TapRoom del borgo.

I partecipanti potranno imparare le tecniche tradizionali e realizzare un **cestino intrecciato a mano**, da portare con sé come simbolo dell'esperienza vissuta. A seguire, **pranzo conclusivo presso l'Agriturismo "Il Vecchio Moro"**, dove verranno serviti piatti tipici preparati con ingredienti del territorio.

Dopo i saluti finali, partenza individuale e fine dei servizi.

2 Ore

Accommodation: Roccascalegna



Supplementi

Assicurazione annullamento (vedi termini e condizioni)

Corrisponde al 5,00% della quota intera di partecipazione, per persona (termini e condizioni, disponibile solo per residenti in Italia). Scegliendo l'assicurazione annullamento, dovrai pagare l'importo dell'ordine al momento del checkout.

[Scarica i dettagli dell'assicurazione.](#)

Assicurazione Base (vedi termini e condizioni)




Corrisponde al 2,50% della quota intera di partecipazione, per persona (termini e condizioni, disponibile solo per residenti in Italia).

[Scarica i dettagli dell'assicurazione.](#)

Prezzi e sconti camere




Camera Tripla

Il terzo posto ha diritto a:

-  60% di sconto se occupato da un bambino
-  40% di sconto se occupato da un ragazzino
-  10% di sconto se occupato da un adulto extra





Camera Quadrupla

I due posti aggiuntivi hanno diritto a:

-  60% di sconto per ogni bambino
-  40% di sconto per ogni ragazzino
-  10% di sconto per ogni adulto extra

Sup. Camera singola: € 70.00

Date di partenza

	02 Ottobre 2026 → 04 Ottobre 2026	a partire da 450 €
	30 Ottobre 2026 → 01 Novembre 2026	a partire da 450 €
	13 Novembre 2026 → 15 Novembre 2026	a partire da 450 €
	05 Dicembre 2026 → 07 Dicembre 2026	a partire da 450 €

Partenze su Richiesta

a partire da 400 € May 2026	a partire da 400 € June 2026	a partire da 400 € July 2026	a partire da 400 € August 2026
a partire da 450 € September 2026	a partire da 450 € October 2026	a partire da 450 € November 2026	a partire da 450 € December 2026

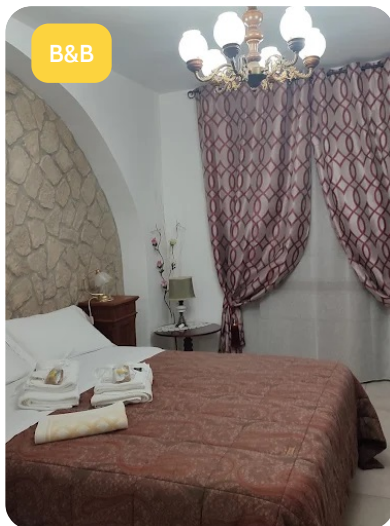
Cosa è incluso

- ✓ 2 cene (senza bevande)
- ✓ 2 Pranzi (senza bevande)
- ✓ Assistenza telefonica
- ✓ Attività escursionistiche stagionali previste
- ✓ Colazione
- ✓ Documento di viaggio
- ✓ Garanzie tour operator
- ✓ Pernottamento in camera doppia
- ✓ Servizio di guida e accompagnatore per tutta la durata del tour
- ✓ Soggiorno in struttura 3 stelle o similari
- ✓ Uso delle biciclette durante le escursioni

Cosa visiterai

- 📍 Roccascalegna
- 📍 Roccascalegna
- 📍 Roccascalegna

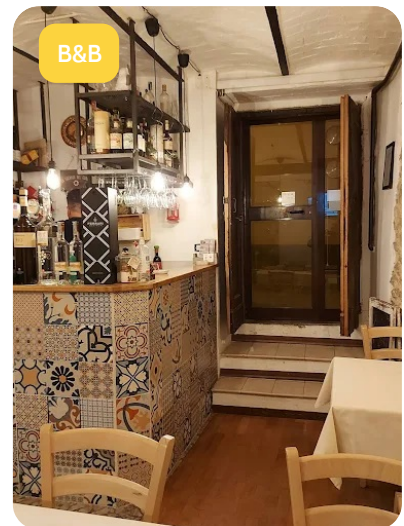
Accomodation



Roccascalegna



Roccascalegna



Roccascalegna



Roccasalegna

Da sapere

✓ Come arrivare

In Auto: uscita A24 L'Aquila Ovest

In Treno: stazione di L'Aquila

In Aereo: Aeroporto d'Abruzzo (Pescara) o Roma

✓ Caratteristiche del viaggio

Aperto a viaggiatori di tutte le età. Potrai viaggiare in autonomia o in gruppo, con tutto il supporto dell'agenzia. Durante una vacanza di gruppo potresti incontrare partecipanti stranieri con abitudini diverse dalle tue. In una vacanza in bicicletta potresti pedalare insieme a persone con bici assistita o tradizionale: rispetta lo spazio di tutti e divertiti. Il tour è organizzato da guide e operatori locali, selezionati appositamente per offrirti un'esperienza sicura e indimenticabile.

✓ Informazioni generali del viaggio

Ricorda di portare con te un passaporto o una carta d'identità validi, con scadenza non inferiore a 6 mesi dalla data di partenza. L'itinerario potrebbe subire modifiche prima e/o durante il viaggio. In un viaggio di gruppo e in alcuni borghi particolari, potrebbe essere necessario usufruire di ospitalità diffusa, per la mancanza di grandi strutture. Segnala eventuali intolleranze alimentari al momento della prenotazione: faremo del nostro meglio per soddisfarle, ma non possiamo garantirlo. Le tasse di soggiorno sono da pagare in loco.

✓ Valuta

Euro

✓ Vaccinazioni

No

✓ Documenti e visti

Carta d'identità

✓ Numeri di emergenza

Numero unico d'emergenza: 112

✓ Prese elettriche

220v

Gradi di livello di difficoltà delle esperienze

📊 **Difficile**

📊 **Intermedio**

📊 **Principiante**

📊 **Estremo**

Termini e condizioni viaggi

Ti invitiamo a leggere la documentazione inerente le condizioni generali di vendita dei pacchetti turistici al seguente link: [Termini e condizioni Viaggi](#)

Grazie per aver scelto i nostri servizi. Be True. It's Isy!