

7 giorni / 6 notti

Giro d'Italia 2025 da Riva del Garda a Torino

Vivi le Tappe Decisive da Protagonista



Prezzo su Richiesta

SKU: PARTNER00095

 **Disponibilità su Richiesta**

 Gruppo

 Itinerante

 Bici

 7 giorni

 180 Km

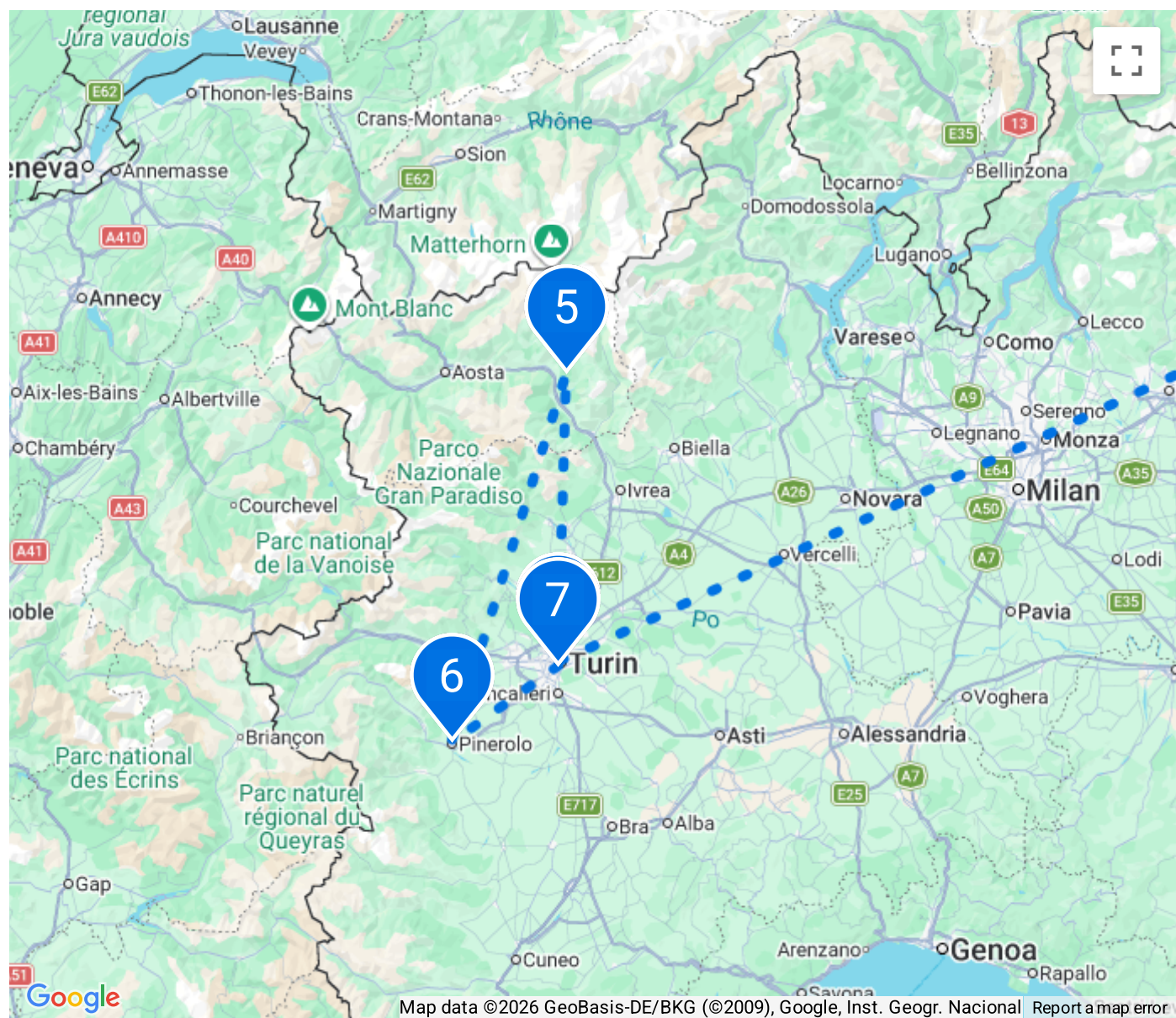
 **Estremo**

 Operato da **Mummu Cycling**

Panoramica del tour

Vivi il Giro d'Italia 2025 come un vero insider! Questo tour esclusivo ti porta sulle strade più iconiche della corsa, con esperienze VIP e il supporto della leggenda Cadel Evans. Salite storiche, accesso privilegiato alla gara e un viaggio nel cuore del ciclismo italiano ti aspettano.

- ⓘ Maggiori informazioni in merito a orario e punto di ritrovo del primo/ultimo giorno verranno comunicate a seguito della prenotazione.



Itinerario

Note di viaggio

Riva del Garda

Il tuo viaggio inizia con l'incontro del team alla stazione ferroviaria di Trento, da dove procederai verso il Grand Hotel Liberty, situato a pochi passi dal magnifico Lago di Garda. Dopo il check-in e aver sistemato i tuoi bagagli, ci troveremo nella sala bici dedicata, dove un esperto del team ti accoglierà per un breve briefing e ti aiuterà a preparare la tua bicicletta per il giorno successivo. Successivamente, avrai tempo di immergerti nella scena gastronomica locale, assaporando un pranzo in uno dei ristoranti della zona. Nel pomeriggio, partecipa a un giro di riscaldamento per familiarizzare con la tua bici. Durante il percorso, un veicolo di supporto seguirà il gruppo, pronto a fornire assistenza tecnica e rinfreschi. Al termine del giro, goditi un po' di relax in hotel prima di concludere la giornata con una cena di benvenuto in un ristorante locale. Un momento speciale ti attende, in quanto sarai ospitato da una vera leggenda del ciclismo: Cadel Evans, il celebre campione del Tour de France. Assapora i piatti tipici italiani e condividi con gli altri partecipanti l'emozione per l'imminente inizio dell'esperienza unica al Giro d'Italia.

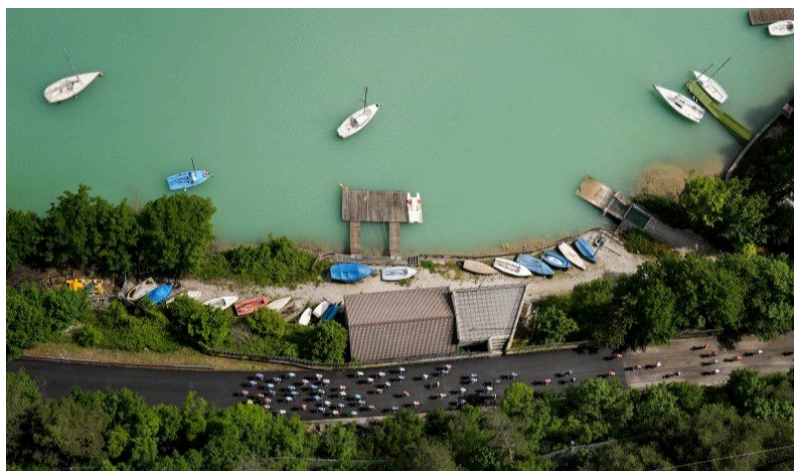
Accommodation: Riva del Garda



San Valentino

La giornata inizia con una colazione abbondante in hotel per ricaricare le energie. Oggi avrai l'opportunità unica di vivere una giornata straordinaria al Giro d'Italia insieme a Cadel Evans, leggenda del ciclismo e ex campione del Tour de France. Indossando il tuo kit ufficiale, partiremo per un esclusivo giro che ci porterà dall'hotel al traguardo in cima a San Valentino. Durante il percorso, Cadel condividerà le sue esperienze e analisi da esperto su una delle gare più impegnative del ciclismo professionistico. Prova l'emozione di attraversare la Flamme Rouge come un vero professionista, accolto dal calore del pubblico lungo il percorso. Supera la linea del traguardo e immortalala il momento della tua vittoria sul podio, con Cadel Evans al tuo fianco: un'opportunità che ogni appassionato di ciclismo sogna. Il trattamento VIP continua nell'area ospitalità Leonardo, dove Cadel sarà il tuo ospite d'onore. Goditi una visione esclusiva della gara sui grandi schermi, mentre assapori prelibatezze italiane e rinfreschi illimitati. Potrai fare networking con celebrità del ciclismo e vivere il finale della gara dal punto di osservazione più ambito. Quando i professionisti si prepareranno per lo sprint finale, sarai lì con Cadel per assistere ogni secondo dell'azione. Al termine di questa giornata memorabile di ciclismo, accesso VIP e interazioni uniche con uno dei più grandi campioni di sempre, tornerai in hotel per il pernottamento.

Accommodation: San Valentino



San Michele all'Adige

La giornata inizia con una colazione ricca in hotel, per poi dirigerci verso San Michele all'Adige per un'esperienza esclusiva legata alla partenza della Tappa 17. Come ospite VIP, avrai accesso alla zona Michelangelo Hospitality, una delle aree più riservate del villaggio di partenza. Vivi l'emozione della partenza da un punto di vista privilegiato, dove potrai gustare piatti tipici e rinfreschi mentre ti immergi nell'atmosfera elettrizzante della gara. Avrai anche l'opportunità di vedere i ciclisti prepararsi sui bus delle squadre, dando un'occhiata ai dettagli dietro le quinte prima della partenza. Non perdere il momento delle firme ufficiali, quando i ciclisti si registrano per la tappa. Questa è un'occasione unica per sentirti parte dell'energia del Giro d'Italia, osservando tutto ciò che accade prima che la gara prenda il via. Dopo la partenza della tappa, avremo il tempo per pranzare insieme e riposarci un po' prima di prepararci per il nostro giro in bicicletta. Nel pomeriggio, dopo la pedalata, rientreremo in hotel per un po' di relax. La serata sarà libera per assistere all'arrivo della tappa 17 e per esplorare la città, gustando una cena tipica nei ristoranti locali. Pernottamento.

Accommodation: San Michele all'Adige



Torino

La giornata inizia con una ricca colazione in hotel per ricaricare le energie, prima di dirigerci verso Torino. Lungo il percorso, avremo l'opportunità esclusiva di visitare la storica fabbrica Santini a Bergamo. Santini è un marchio che rappresenta l'eccellenza, la qualità e lo stile nel mondo del ciclismo. Durante il tour della fabbrica, scopriremo come vengono realizzati oltre 7.000 articoli ogni giorno, un vero esempio di artigianalità e innovazione. Dopo la visita, proseguiremo il nostro viaggio verso Torino. A seconda dell'orario di arrivo, avremo l'opportunità di fare un breve giro nei dintorni della città, per scoprire le sue bellezze. La serata si concluderà con una cena di gruppo in uno dei ristoranti rinomati di Torino, una delle capitali gastronomiche d'Europa, dove assaporare piatti tipici della tradizione piemontese. Una serata di relax e ottima cucina, prima di prepararci per i prossimi emozionanti giorni al Giro d'Italia! Pernottamento.

Accommodation: Torino



Colle Tzecore

La giornata inizia con una colazione sostanziosa in hotel, per fornirti l'energia necessaria ad affrontare la sfida che ti attende. La tappa odierna per i professionisti è una delle più dure, con cinque salite impegnative. Tuttavia, noi ci concentreremo su una sola: l'iconico Colle Tzecore. Questa salita è una vera prova di forza, famosa per le sue pendenze ripide e la sua lunghezza. Per le sue caratteristiche, è stata classificata come categoria HC, una delle salite più dure e significative. Dopo aver raggiunto la cima, scenderemo verso Saint-Vincent per un meritato pranzo di gruppo in un ristorante tipico. Poi, ci sposteremo al tendone Mummu per assistere al passaggio del gruppo: prima della salita al Col Tzecore e di nuovo durante la discesa! La giornata si concluderà con il ritorno in hotel, dove avrai la possibilità di rilassarti e goderti la serata come preferisci, con una cena libera. Pernottamento.

Accommodation: Colle Tzecore



Pinerolo

La giornata inizia con una colazione in hotel per ricaricare le energie. Successivamente, indosserai il tuo abbigliamento da ciclismo e ti trasferiremo al punto di partenza della tappa 20 a Pinerolo, a 55 chilometri dal traguardo. Vivrai l'emozione della gara, attraversando gli ultimi chilometri fino al traguardo ufficiale, accompagnato dagli applausi dei tifosi. Senti l'adrenalina mentre percorri gli ultimi 1 km di barriera, quindi goditi il podio del vincitore con alcune foto esclusive sotto i riflettori. Successivamente, potrai vivere un'esperienza unica con l'ospitalità VIP premium Leonardo al traguardo. Gusta drink illimitati e deliziosi antipasti italiani mentre segui l'azione della gara sui grandi schermi. Sarai nel punto di osservazione perfetto per assistere alla velocità e alla potenza dei professionisti mentre sprintano verso la vittoria. Brinda ai campioni del giorno dal miglior posto in assoluto. Dopo questa esperienza indimenticabile, torneremo in hotel per una cena di arrivederci di gruppo, concludendo così una settimana emozionante al Giro d'Italia. Pernottamento.

Accommodation: Pinerolo



Torino

Dopo una colazione in hotel e il check-out, vi trasferiremo alla stazione ferroviaria di Torino per proseguire il vostro viaggio. Poiché l'ultima tappa si svolgerà a Roma, il nostro tour terminerà qui. Fine dei servizi.

Accommodation: Torino



Supplementi

Assicurazione annullamento (vedi termini e condizioni)

Corrisponde al 5,00% della quota intera di partecipazione, per persona (termini e condizioni, disponibile solo per residenti in Italia). Scegliendo l'assicurazione annullamento, dovrai pagare l'intero importo dell'ordine al momento del checkout.

[Scarica i dettagli dell'assicurazione.](#)

Assicurazione Base (vedi termini e condizioni)




Corrisponde al 2,50% della quota intera di partecipazione, per persona (termini e condizioni, disponibile solo per residenti in Italia).

[Scarica i dettagli dell'assicurazione.](#)

Prezzi e sconti camere




Camera Tripla

Il terzo posto ha diritto a:

-  60% di sconto se occupato da un bambino
-  40% di sconto se occupato da un ragazzino
-  10% di sconto se occupato da un adulto extra

Camera Quadrupla

I due posti aggiuntivi hanno diritto a:

-  60% di sconto per ogni bambino
-  40% di sconto per ogni ragazzino
-  10% di sconto per ogni adulto extra

Sup. Camera singola: € 695.00

Cosa è incluso

- ✓ 3 cene
- ✓ Attraversamento del traguardo ufficiale della tappa 16 e accesso al podio del vincitore
- ✓ Colazione
- ✓ Documento di viaggio
- ✓ Garanzie tour operator
- ✓ Ospitalità VIP Leonardo Finish Line alla tappa 16
- ✓ Ospitalità VIP Leonardo Finish Line alla tappa 20
- ✓ Ospitalità VIP Michelangelo Start Line alla tappa 17
- ✓ Soggiorno in struttura 4 stelle o similari
- ✓ Trasferimenti alla stazione ferroviaria di Torino per la partenza
- ✓ Trasferimenti dalla stazione ferroviaria di Trento all'arrivo
- ✓ Visione a bordo strada per la tappa 19 sul Col de Joux
- ✓ Visita guidata esclusiva alla fabbrica Santini

Cosa visiterai

- 📍 Riva del Garda
- 📍 San Valentino
- 📍 San Michele all'Adige
- 📍 Torino
- 📍 Colle Tzecore
- 📍 Pinerolo
- 📍 Torino

Accomodation



Riva del Garda



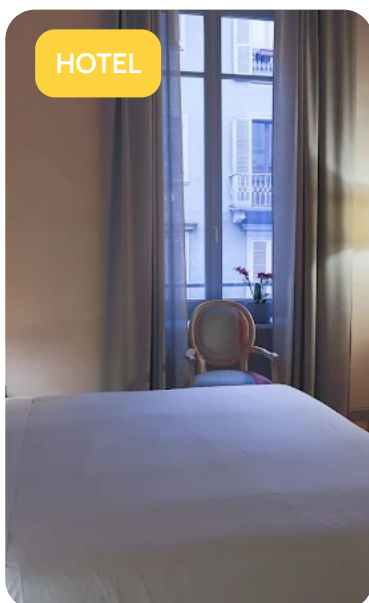
Riva del Garda



Riva del Garda



Torino



Torino



Torino



Torino

Da sapere

✓ Come arrivare

In auto: Autostrada A22, uscita Rovereto Sud

In treno: Stazione ferroviaria di Rovereto o Trento

In aereo: Aeroporto di Verona Villafranca o Aeroporto di Brescia-Montichiari

✓ Caratteristiche del viaggio

Aperto a viaggiatori di tutte le età. Viaggerai in autonomia o in gruppo, con tutto il supporto dell'agenzia. In una vacanza di gruppo, potresti incontrare stranieri, con abitudini diverse dalle tue. Per una vacanza in bicicletta, potresti trovarti a pedalare con persone in bici assistita e persone con bici tradizionale. Rispetta lo spazio di tutti e divertiti. Il tour è organizzato da Guide e Operatori locali, selezionati appositamente per te.

✓ Informazioni generali del viaggio

Ricorda di portare con te un passaporto o una carta d'identità validi, con una scadenza non inferiore a 6 mesi dalla data di partenza. L'itinerario potrebbe subire modifiche prima e/o durante il viaggio. In un viaggio di gruppo ed in alcuni Borghi particolari, potrebbe essere necessario avere una ospitalità diffusa, per mancanza di grandi strutture. Segnala eventuali intolleranze alimentari al momento della prenotazione; faremo del nostro meglio per soddisfarle, ma non possiamo garantirlo.

✓ Valuta

Euro

✓ Vaccinazioni

No

✓ Documenti e visti

Carta d'identità

✓ Numeri di emergenza

Numero unico di emergenza: 112

✓ Prese elettriche

220v

Gradi di livello di difficoltà delle esperienze

 **Difficile**

 **Intermedio**

 **Principiante**

 **Estremo**

Termini e condizioni viaggi

Ti invitiamo a leggere la documentazione inerente le condizioni generali di vendita dei pacchetti turistici al seguente link: [Termini e condizioni Viaggi](#)

Grazie per aver scelto i nostri servizi. Be True. It's Isy!