

7 giorni / 6 notti

In Bici e Trekking nella Valle Sacra fino a Machu Picchu

Un Viaggio tra i Siti Sacri della Valle degli Incas



a partire da **1700 €**

SKU: **PARTNER00082**

8 POSTI DISPONIBILI

 **Partenza dal** 02 maggio 2026

 Gruppo

 Itinerante

 Mtb - Trekking

 7 giorni


 220 Km -6 Ore

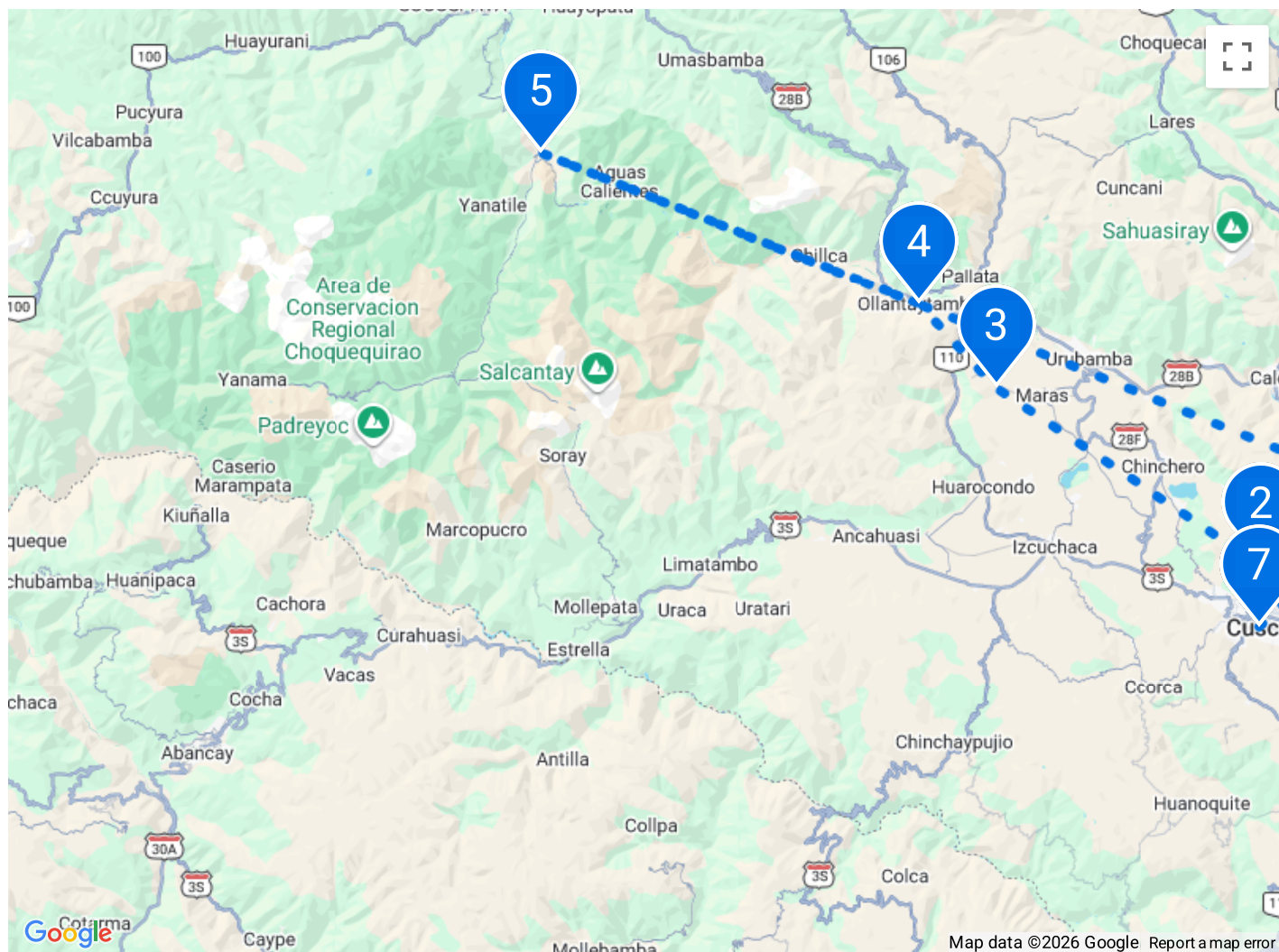
 **Estremo**

 Operato da **Patagonia Biking**

Panoramica del tour

Questo tour attivo in Perù ti porterà dalla storica Cusco alla leggendaria Machu Picchu attraverso la Valle Sacra degli Incas. Combinando mountain bike e trekking, attraverserai paesaggi vari, dai sentieri inca alle giungle subtropicali, con tappe a siti storici come Moray, Maras, e Ollantaytambo. Un viaggio che unisce natura, avventura e cultura andina, con un'attenzione particolare all'acclimatazione per affrontare l'altitudine.

 Maggiori informazioni in merito a orario e punto di ritrovo del primo/ultimo giorno verranno comunicate a seguito della prenotazione.



Itinerario

Note di viaggio

Cuzco

Benvenuti a Cuzco, l'antica capitale dell'Impero Inca! All'arrivo, ci incontreremo in hotel per iniziare il tour, con il montaggio delle biciclette e una presentazione del programma. La serata proseguirà con una cena di benvenuto, durante la quale avremo l'opportunità di conoscere meglio il gruppo e le tappe del nostro viaggio. Pernottamento in hotel a Cuzco.

Accommodation: Cuzco



Tambomachay

Giornata dedicata all'acclimatazione all'altitudine. Dopo una ricca colazione, avremo la possibilità di partecipare, per chi lo desidera, a un'escursione guidata per visitare i principali siti storici e archeologici di Cuzco, tra cui Sacsayhuamán, Q'enqo e Tambomachay. Durante la giornata, verranno forniti rifornimenti a base di frutta e snack per mantenere alte le energie. La giornata sarà poi libera per esplorare ulteriormente la città e i suoi dintorni. Pernottamento in hotel a Cuzco.

Accommodation: Tambomachay



Moray

Dopo un breve trasferimento, inizieremo a pedalare lungo uno sterrato panoramico che ci porterà al pittoresco villaggio di Maras. Da qui, saliremo fino al sito archeologico di Moray, famoso per i suoi terrazzamenti circolari incaici utilizzati per la sperimentazione agricola. Dopo una spettacolare discesa, raggiungeremo Ollantaitambo, dove visiteremo la sua imponente fortezza incaica. Il pranzo sarà fornito durante l'escursione. La serata proseguirà con una cena e il pernottamento in hotel.

Dislivello: 350 m

Accommodation: Moray



Ollantaitambo

Iniziamo la giornata con una buona colazione. Oggi esploreremo il villaggio andino di Huilloc, noto per i suoi tessuti tradizionali realizzati con tecniche ancestrali.

Proseguiremo verso le rovine preincaiche di Pumamarca, da dove inizieremo una discesa attraversando il sito di Choquebamba, con panorami spettacolari. Durante la giornata, avremo rifornimenti a base di frutta e snack, e avremo anche la possibilità di pranzare in piccole osterie locali lungo il percorso. La cena sarà libera, quindi potrai scegliere dove mangiare a Ollantaitambo. Pernottamento in struttura.

Dislivello: 950 m

Accommodation: Ollantaitambo



Santa Teresa

Dopo colazione, un breve trasferimento fino al passo Abra Malaga, dove inizieremo una discesa adrenalinica su asfalto. Arriveremo al villaggio di Santa Maria, quindi costeggeremo il fiume Santa Teresa su un sentiero con viste spettacolati prima di raggiungere il nostro alloggio. Durante la giornata, saranno disponibili merende a base di frutta e snack energetici per mantenere alta l'energia. Cena e in seguito pernottamento in struttura.

Dislivello: 950 m

Accommodation: Santa Teresa



Pisac

Sveglia all'alba per raggiungere il punto di partenza della nostra escursione. Cammineremo lungo una vecchia ferrovia abbandonata costeggiando il fiume Urubamba, da dove imboccheremo un sentiero ripido in pietra che ci porterà alla leggendaria città di Machu Picchu. Qui, tra nebbie e paesaggi suggestivi, potremo esplorare il sito e, se possibile, salire fino alla vetta del Wayna Picchu per una vista unica. In seguito, scenderemo ad Aguas Calientes per prendere il treno verso Ollantaitambo e successivamente ci trasferiremo a Pisac. Cena e in seguito pernottamento in struttura a Pisac.

6 Ore

Accommodation: Machu Picchu



Cuzco

L'ultima giornata in bici ci porterà attraverso la splendida Valle Sacra degli Inca, con viste spettacolari e la possibilità di visitare mercati artigianali locali. Lungo il percorso, esploreremo importanti siti archeologici, tra cui Sacsayhuamán. Nel primo pomeriggio rientreremo a Cuzco, dove avremo del tempo libero per scoprire ancora un po' la città. La serata si concluderà con una cena di saluto, un momento speciale per condividere e celebrare l'esperienza vissuta. Fine dei servizi per il tour, con pernottamento previsto per chi riparte il giorno successivo.

Dislivello: 870 m

Accommodation: Cuzco



Supplementi

Assicurazione annullamento (vedi termini e condizioni)

Corrisponde al 5,00% della quota intera di partecipazione, per persona (termini e condizioni, disponibile solo per residenti in Italia). Scegliendo l'assicurazione annullamento, dovrai pagare l'intero importo dell'ordine al momento del checkout.

[Scarica i dettagli dell'assicurazione.](#)

Assicurazione Base (vedi termini e condizioni)




Corrisponde al 2,50% della quota intera di partecipazione, per persona (termini e condizioni, disponibile solo per residenti in Italia).

[Scarica i dettagli dell'assicurazione.](#)

Prezzi e sconti camere




Camera Tripla

Il terzo posto ha diritto a:

-  60% di sconto se occupato da un bambino
-  40% di sconto se occupato da un ragazzino
-  10% di sconto se occupato da un adulto extra

Camera Quadrupla

I due posti aggiuntivi hanno diritto a:

-  60% di sconto per ogni bambino
-  40% di sconto per ogni ragazzino
-  10% di sconto per ogni adulto extra

Sup. Camera singola: € 245.00

IN BICI E TREKKING NELLA VALLE SACRA FINO A MACHU PICCHU

Date di partenza



02 Maggio 2026
→
08 Maggio 2026

a partire da
1700 €

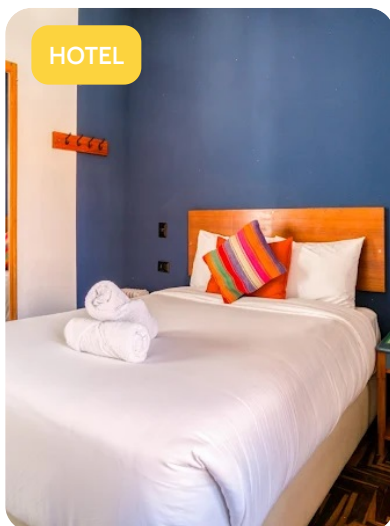
Cosa è incluso

- ✓ 5 Cene (senza bevande)
- ✓ 5 Pranzi (senza bevande)
- ✓ Assistenza meccanica
- ✓ Assistenza telefonica
- ✓ Documento di viaggio
- ✓ Garanzie tour operator
- ✓ Ingresso alle rovine di Machu Picchu
- ✓ Merenda energetica
- ✓ Pernottamento in camera doppia
- ✓ Soggiorno in struttura 3 stelle o similari
- ✓ Transfer
- ✓ Trasporto bagagli
- ✓ Treno da Aguas Calientes a Ollantaitambo

Cosa visiterai

- 📍 Cuzco
- 📍 Tambomachay
- 📍 Moray
- 📍 Ollantaitambo
- 📍 Santa Teresa
- 📍 Pisac
- 📍 Cuzco

Accommodation



Cuzco



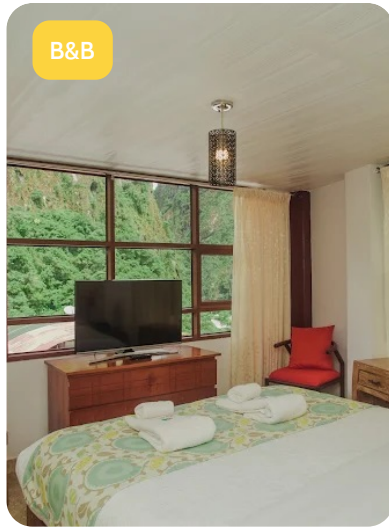
Cuzco



Ollantaitambo



Ollantaitambo



Santa Teresa



Pisac



Cuzco

Da sapere

✓ Come arrivare

In aereo: Aeroporto Internazionale Alejandro Velasco Astete (Cusco)

✓ Caratteristiche del viaggio

Aperto a viaggiatori di tutte le età. Viaggerai in autonomia o in gruppo, con tutto il supporto dell'agenzia. In una vacanza di gruppo, potresti incontrare stranieri, con abitudini diverse dalle tue. Per una vacanza in bicicletta, potresti trovarti a pedalare con persone in bici assistita e persone con bici tradizionale. Rispetta lo spazio di tutti e divertiti. Il tour è organizzato da Guide e Operatori locali, selezionati appositamente per te.

✓ Informazioni generali del viaggio

Ricorda di portare con te un passaporto o una carta d'identità validi, con una scadenza non inferiore a 6 mesi dalla data di partenza. L'itinerario potrebbe subire modifiche prima e/o durante il viaggio. In un viaggio di gruppo ed in alcuni Borghi particolari, potrebbe essere necessario avere una ospitalità diffusa, per mancanza di grandi strutture. Segnala eventuali intolleranze alimentari al momento della prenotazione; faremo del nostro meglio per soddisfarle, ma non possiamo garantirlo.

✓ Valuta

Sol Peruviano

✓ Vaccinazioni

Non sono richieste vaccinazioni obbligatorie. Tuttavia, si consiglia di essere coperti dalla vaccinazione antitetanica. Poiché il viaggio si svolge in alta quota, è obbligatorio fornire un certificato medico che attesti l'idoneità fisica.

✓ Documenti e visti

Passaporto

✓ Numeri di emergenza

Numero di emergenza: +51 997232073

✓ Prese elettriche

220v

Gradi di livello di difficoltà delle esperienze

▮ Difficile

▮ Intermedio

▮ Principiante

▮ Estremo

Termini e condizioni viaggi

Ti invitiamo a leggere la documentazione inerente le condizioni generali di vendita dei pacchetti turistici al seguente link: [Termini e condizioni Viaggi](#)

Grazie per aver scelto i nostri servizi. Be True. It's Isy!