

3 giorni / 2 notti

Weekend in Bici in Umbria

Tra Trekking, Cascate e Laghi



a partire da **352 €**

SKU: **PARTNER00034**

 **Disponibilità su Richiesta**

 Individuale

 Itinerante

 Mtb - Trekking

 3 giorni

 20 Km

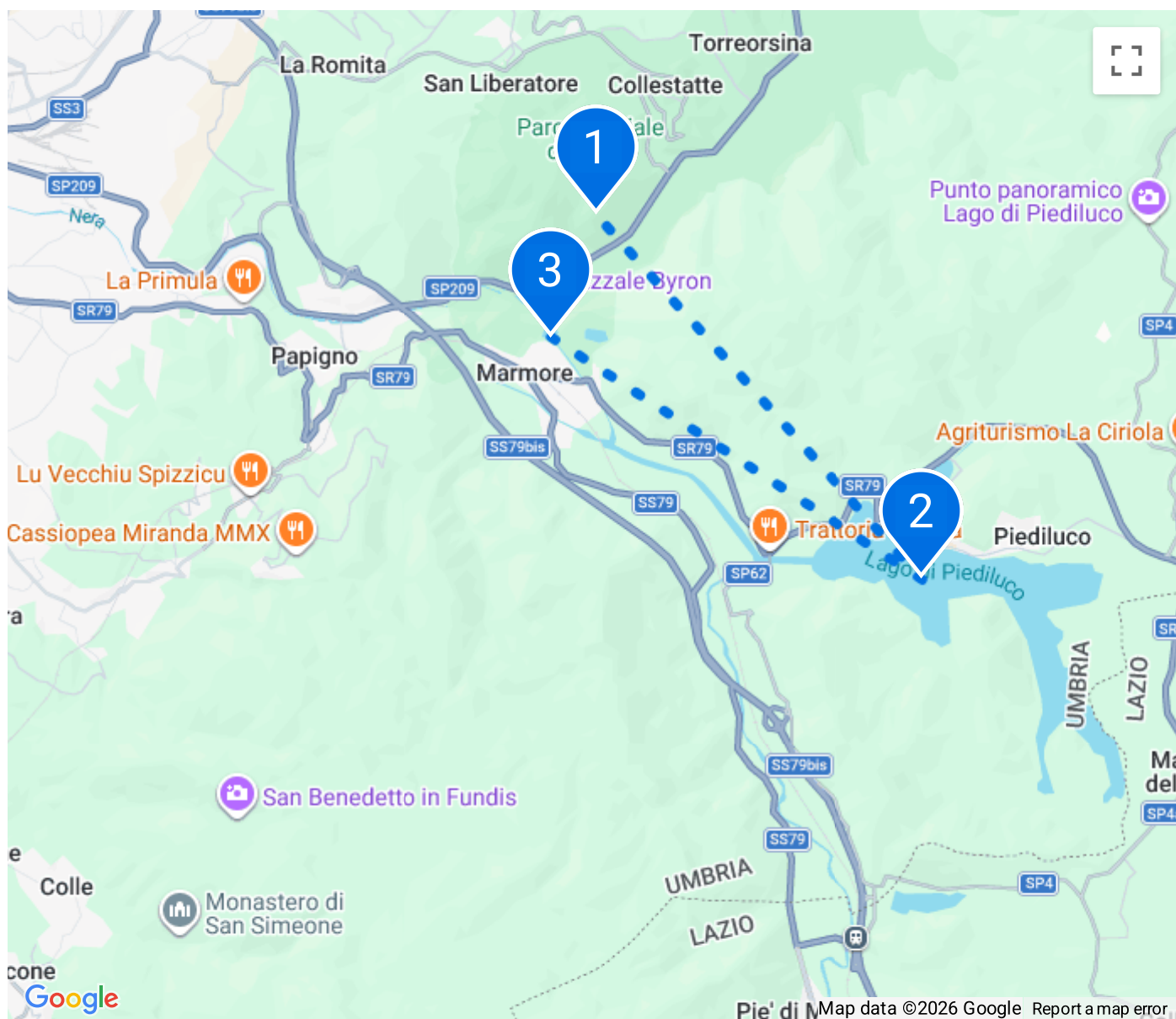
 **Principiante**

 Operato da **Dreavel**

Panoramica del tour

Un tour di tre giorni in Umbria, perfetto per famiglie e principianti, che include mountain bike, battello sul Lago di Piediluco e una passeggiata nel Parco delle Cascate delle Marmore. Un'esperienza immersa nella natura e nella tranquillità, per chi cerca un weekend di avventura e relax.

- ⓘ Maggiori informazioni in merito a orario e punto di ritrovo del primo/ultimo giorno verranno comunicate a seguito della prenotazione.



Itinerario

Note di viaggio

Parco Fluviale del Nera

Arrivo e inizio dell'avventura con il primo tour in mountain bike. Il percorso si sviluppa nel Parco Fluviale del Nera, vicino alla maestosa Cascata delle Marmore. Accompagnati da una guida esperta, esplorerete questa zona ricca di natura e paesaggi mozzafiato. Il percorso è facile e adatto anche a principianti e famiglie. Dopo il tour, avrete il tempo di rilassarvi e godervi il panorama circostante. Cena libera e pernottamento.

Accommodation: Parco Fluviale del Nera



Lago di Piediluco

Il secondo giorno è dedicato all'esplorazione delle sponde del Lago di Piediluco, con un tranquillo percorso in mountain bike che offre viste spettacolari sul lago e sui dintorni. Dopo il tour in bicicletta, vi aspetta una rilassante navigazione in battello sul lago, un'opportunità unica per ammirare il paesaggio da un'altra prospettiva. La giornata si conclude con tempo libero per godersi la pace del lago e i suoi incantevoli dintorni. Cena e pernottamento.

Accommodation: Lago di Piediluco



Cascata delle Marmore

L'ultimo giorno inizia con una passeggiata libera nel Parco della Cascata delle Marmore, dove potrete esplorare i sentieri che offrono diverse viste della cascata, una delle più alte d'Europa. Dopo la visita, avrete un po' di tempo per rilassarvi e godere degli ultimi momenti immersi nella natura, prima della partenza. Fine dei servizi.

Accommodation: Cascata delle Marmore



Supplementi

Assicurazione annullamento (vedi termini e condizioni)




Corrisponde al 5,00% della quota intera di partecipazione, per persona (termini e condizioni, disponibile solo per residenti in Italia). Scegliendo l'assicurazione annullamento, dovrai pagare l'intero importo dell'ordine al momento del checkout.

[Scarica i dettagli dell'assicurazione.](#)

Prezzi e sconti camere




Camera Tripla

Il terzo posto ha diritto a:

-  60% di sconto se occupato da un bambino
-  40% di sconto se occupato da un ragazzino
-  10% di sconto se occupato da un adulto extra

Camera Quadrupla

I due posti aggiuntivi hanno diritto a:

-  60% di sconto per ogni bambino
-  40% di sconto per ogni ragazzino
-  10% di sconto per ogni adulto extra

Sup. Camera singola: € 70.00

Partenze su Richiesta

a partire da **352 €**
March 2026

a partire da **352 €**
April 2026

a partire da **352 €**
May 2026

a partire da **352 €**
June 2026

a partire da **352 €**
July 2026

a partire da **352 €**
**August
2026**

a partire da **352 €**
**September
2026**

a partire da **352 €**
**October
2026**

Cosa è incluso

- ✓ 1 cena (senza bevande)
- ✓ Assicurazione Base (vedi termini e condizioni)
- ✓ Assistenza telefonica
- ✓ Documento di viaggio
- ✓ Garanzie tour operator
- ✓ Pernottamento in camera doppia
- ✓ Soggiorno in struttura 3 stelle o similari
- ✓ Videobriefing

Cosa visiterai

- 📍 Parco Fluviale del Nera
- 📍 Lago di Piediluco
- 📍 Cascata delle Marmore

Accomodation



Piediluco



Piediluco

Da sapere

✓ Come arrivare

In Auto: uscita autostrada A1 Orte

In Treno: stazione ferroviaria di Terni

In Aereo: Aeroporti di Fiumicino (Roma) o Sant'Egidio (Perugia)

✓ Caratteristiche del viaggio

Aperto a viaggiatori di tutte le età. Viaggerai in autonomia o in gruppo, con tutto il supporto dell'agenzia. In una vacanza di gruppo, potresti incontrare stranieri, con abitudini diverse dalle tue. Per una vacanza in bicicletta, potresti trovarti a pedalare con persone in bici assistita e persone con bici tradizionale. Rispetta lo spazio di tutti e divertiti. Il tour è organizzato da Guide e Operatori locali, selezionati appositamente per te.

✓ Informazioni generali del viaggio

Ricorda di portare con te un passaporto o una carta d'identità validi, con una scadenza non inferiore a 6 mesi dalla data di partenza. L'itinerario potrebbe subire modifiche prima e/o durante il viaggio. In un viaggio di gruppo ed in alcuni Borghi particolari, potrebbe essere necessario avere una ospitalità diffusa, per mancanza di grandi strutture. Segnala eventuali intolleranze alimentari al momento della prenotazione; faremo del nostro meglio per soddisfarle, ma non possiamo garantirlo. Tasse di soggiorno da pagare in loco.

✓ Valuta

Euro

✓ Vaccinazioni

No

✓ Documenti e visti

Carta d'Identità

✓ Numeri di emergenza

Numero Unico d'Emergenza: 112

✓ Prese elettriche

220v

Gradi di livello di difficoltà delle esperienze

 **Difficile**

 **Intermedio**

 **Principiante**

 **Estremo**

Termini e condizioni viaggi

Ti invitiamo a leggere la documentazione inerente le condizioni generali di vendita dei pacchetti turistici al seguente link: [Termini e condizioni Viaggi](#)

Grazie per aver scelto i nostri servizi. Be True. It's Isy!